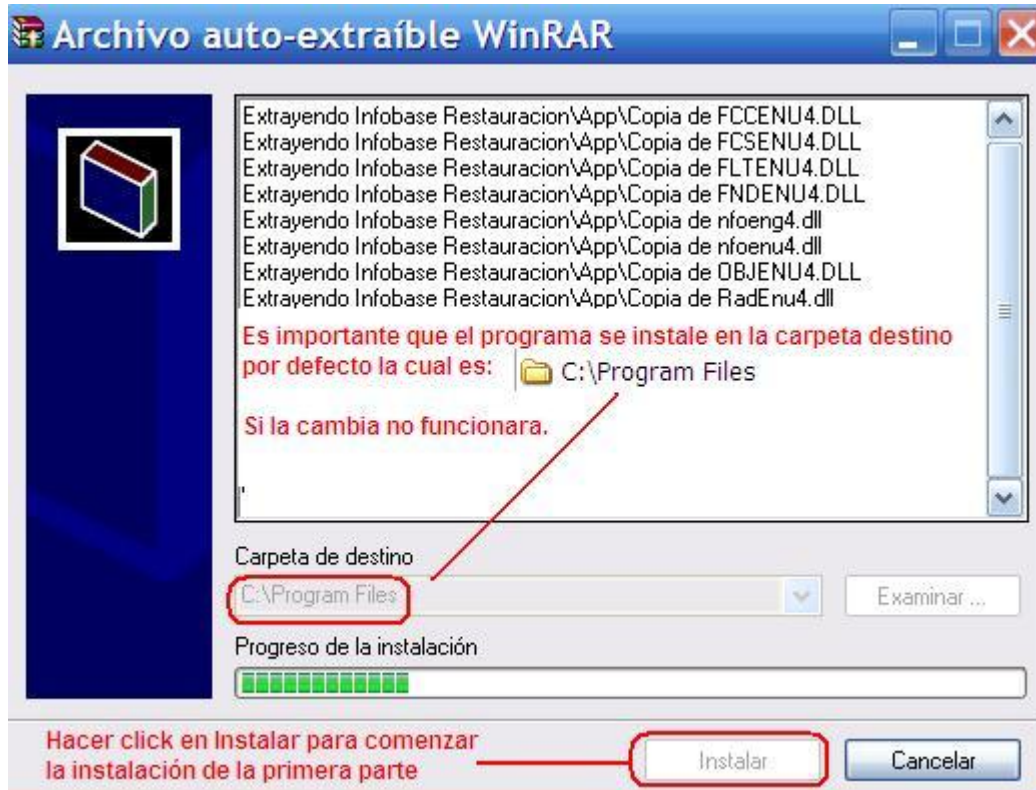


# INSTRUCCIONES PARA INSTALAR LA INFOBASE DEL MENSAJE

## 1. Descomprimir

Una vez descargado el archivo autoextraíble "Infobase Freud - Lacan.exe", hacer doble click en él y oprimir el botón "Instalar" que se encuentra en la parte inferior (es importante permitir que este archivo se descomprima en la ruta indicada, es decir en "C:\Program Files", tal como viene previamente establecido; de lo contrario no funcionará el programa. La contraseña está indicada en el blog).

FIGURA # 1



**Paso # 2** La Segunda Fase de la instalación se ejecutara una vez haya finalizado la Fase 1. Es importante seguir el orden de instalación, esta Segunda Fase consiste en la base documentales de la infobase y debe seguir el orden como se muestra en las figuras siguientes:

## 2. Instalar

Ejecutar el archivo "SETUP.EXE" de la carpeta donde se descomprimió el archivo ("C:\Program Files\Infobase Freud - Lacan") y seguir las instrucciones (oprimir "Next" a todo)

FIGURA # 2

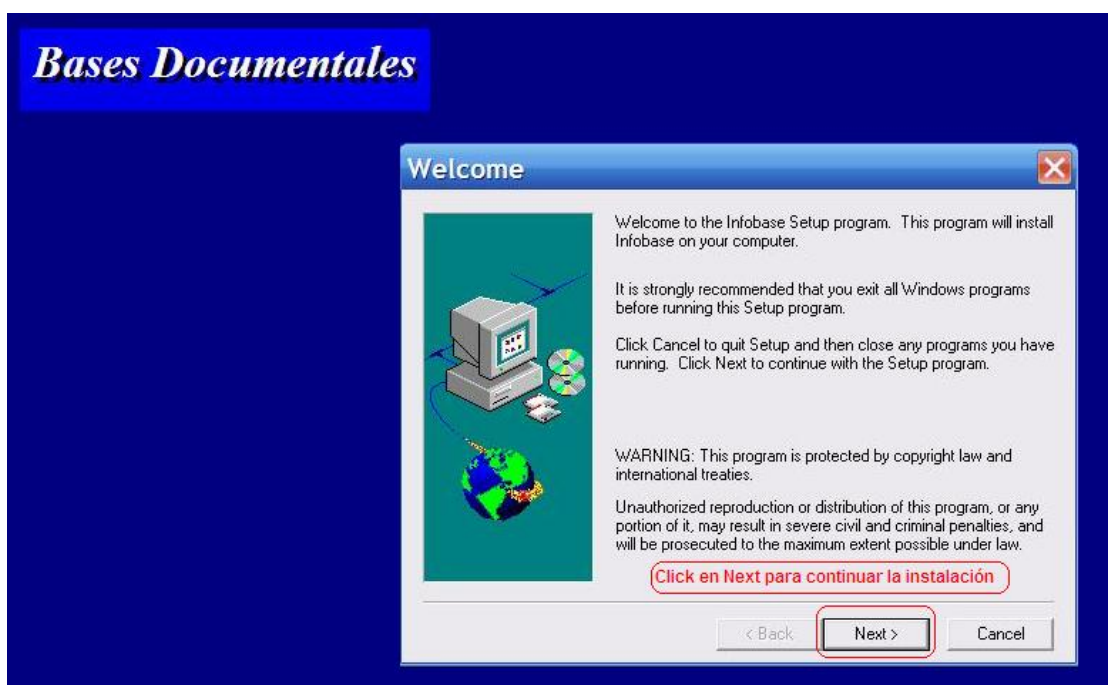


FIGURA # 3



FIGURA # 4

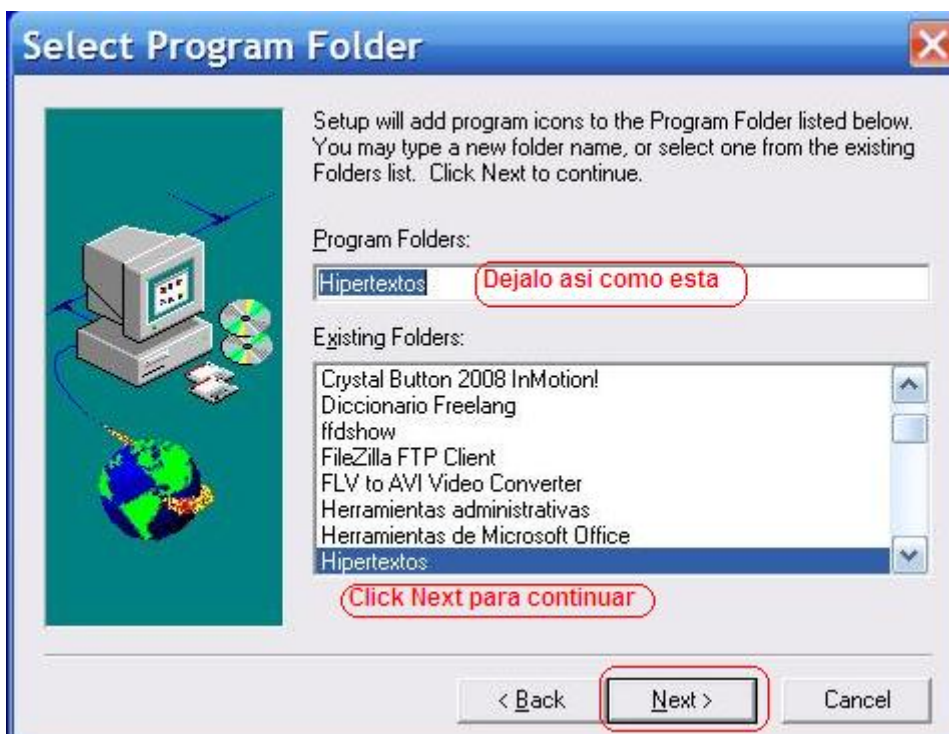
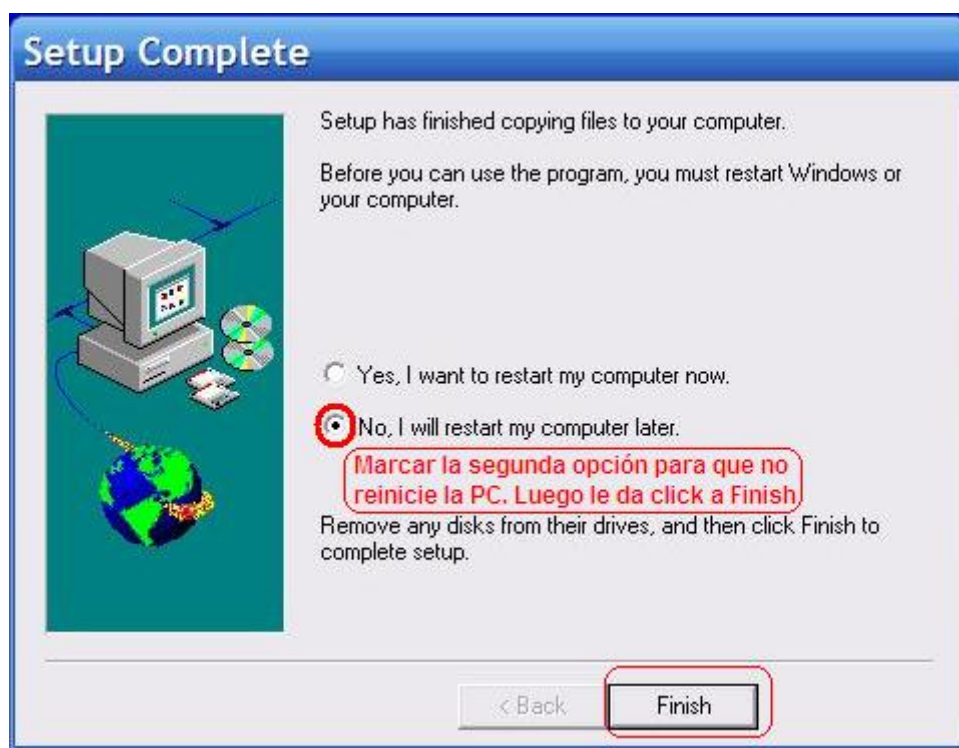


FIGURA # 5



FIGURA # 6



### 3. Registro

Ejecutar el archivo autoextraíble "Archivos de registro.exe" de la misma carpeta donde se decomprimió el archivo ("C:\Program Files\Infobase Freud - Lacan") (es importante permitir que este archivo también se descomprima en la ruta indicada, es decir en "C:\Program Files\Hiptxt\Infobase", tal como viene previamente establecido; de lo contrario no funcionará el programa. La contraseña es la misma).

**Paso # 3** La Tercera fase es la data de la infobase, como son las Biblias, Mensajes, Libros etc. Como se muestra en la figura 7 de click a Instalar para comenzar la Tercera y última Fase.

**FIGURA # 7**



### 4. Acceso

Ya puede iniciar la Infobase oprimiendo el botón "Inicio" de Windows > "Todos los programas" > "Hipertextos" > "Infobase". Puede explorar el amplio contenido a través de la pestaña "Contenido" de la parte inferior

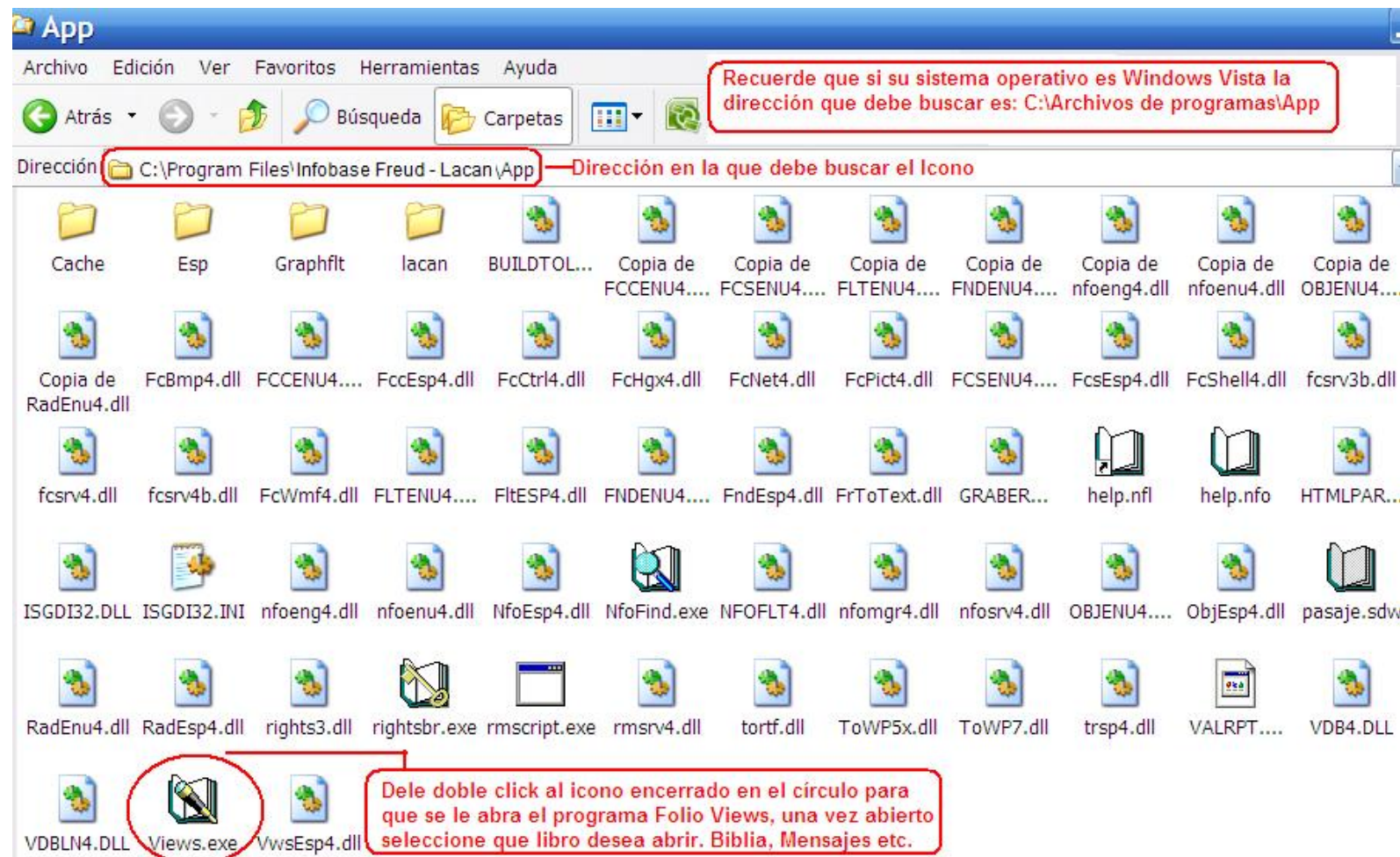
**Paso # 4** Una vez instalado las 3 fases de la infobase dirijase a la carpeta **App** que está en la **C:\Program Files\Infobase Freud - Lacan App** como lo muestra en la **FIGURA # 8**

**NOTA:** si su sistema operativo es Windows Vista, la dirección es: **C:\Archivos de Programa App**

### Acceso

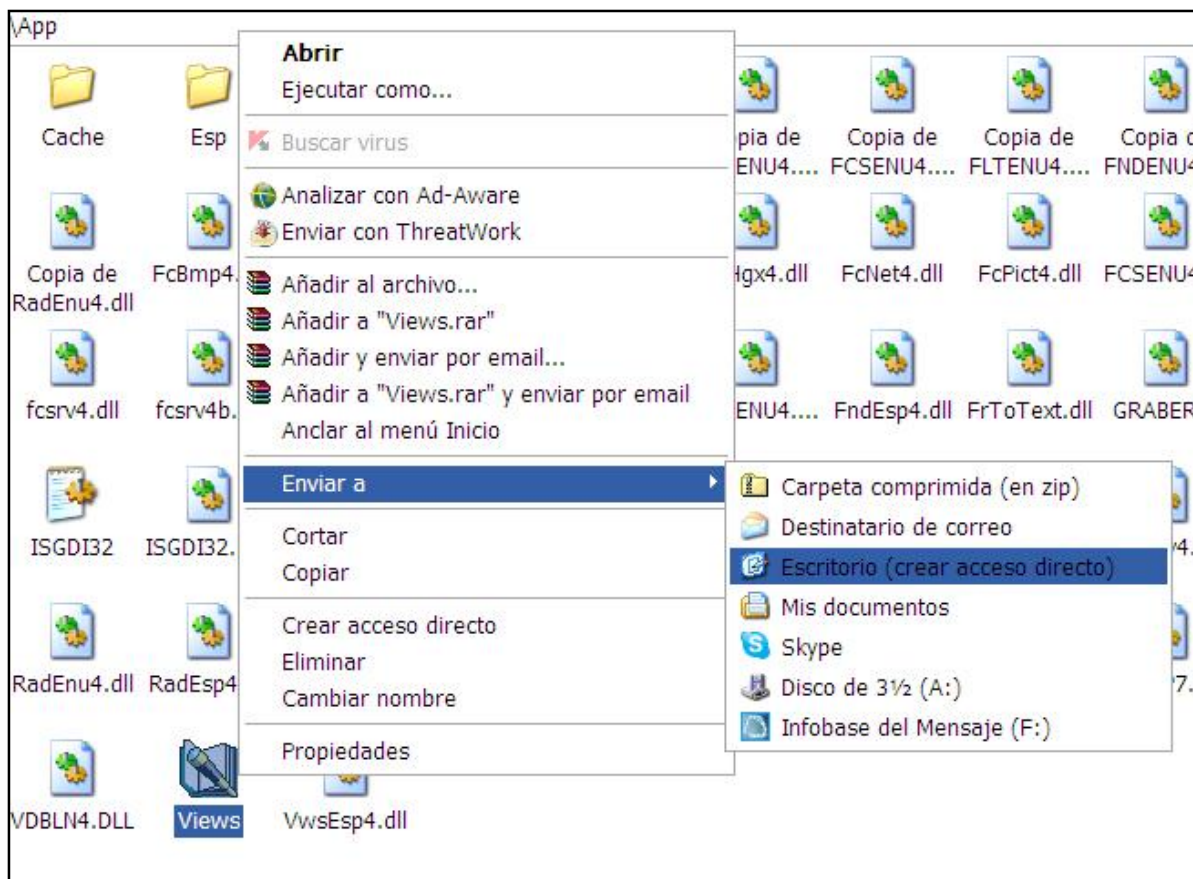
Ya puede iniciar la Infobase oprimiendo el botón "Inicio" de Windows > "Todos los programas" > "Hipertextos" > "Infobase". Puede explorar el amplio contenido a través de la pestaña "Contenido" de la parte inferior

**FIGURA # 8**



**Paso # 5** En esta Parte vamos a buscar el archivo **Views** el cual está marcado con un círculo rojo, puede crear un acceso directo al escritorio posicionándose encima de él y con el botón derecho del mouse se le abrirá un sub menú click a "Enviar a" luego **Escritorio (Crear acceso directo)** como lo muestra en la **FIGURA # 9**

**FIGURA # 9**



**Paso # 6** Ya en este nivel podrá usar la infobase haciendo doble click al icono Views desde su escritorio o desde la dirección: **C:\Program Files\Infobase Freud - Lacan\App** (En caso de tener Windows Vista la dirección es: **C:\Archivos de Programa\App**) Una vez haga doble click le aparecerá la opción de seleccionar el folio que desea abrir, La Biblia, Los Mensajes, Los Libros, Quitando El Velo.... Etc Y podrá disfrutar de las bendiciones que Dios nos da.....

**NOTA IMPORTANTE:** Cuando vaya abrir los libros por primera vez no le de click a los que estan en el recuadro que esta abajo que tiene por titulo "Folio Views", busque arriba donde esta la carpeta amarilla abierta con la flechita y los abre primero de esa forma en la dirección: **C:\Program Files\ Infobase Freud - Lacan \App** (En caso de tener Windows Vista la dirección es: **C:\ Archivos de Programa \App**) Despües cuando abra todos los libros de esa forma, en las proximas veces lo podra abrir como esta en el recuadro "Folio Views".

**Folio Views Recuadro "Folio Views"**

- Abrir infobase existente
- Buscar infobases
- Descripción rápida

No mostrar esta pantalla de nuevo